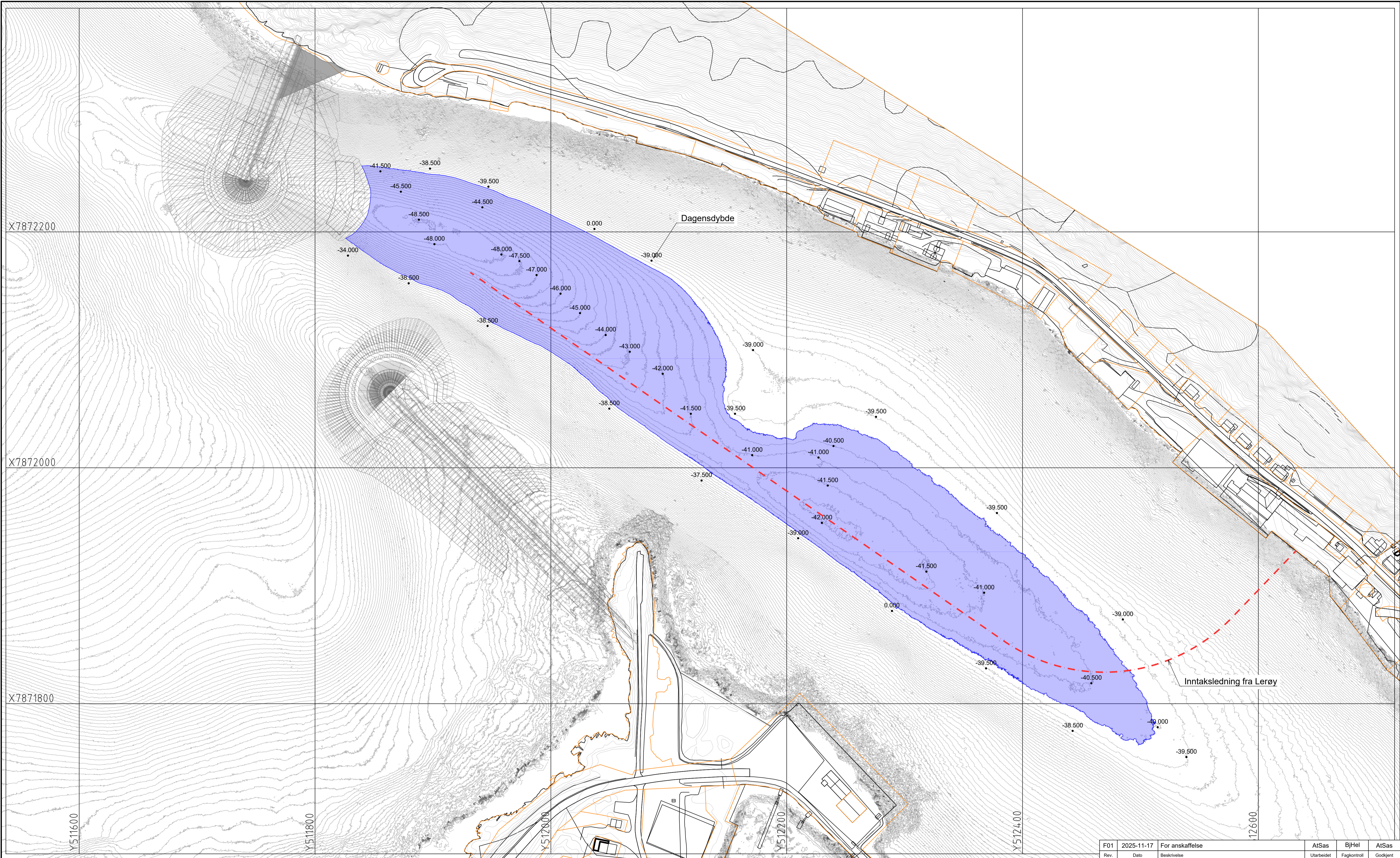


"\\norconsultad.com\dfs\in\oppdrag\Trondheim\52407404\BIM\Havn\Modell\Detaljprosjektering 2024\B500 - Sjøbunnsdeponi.dwg - ASas - Plottet: 2025-11-21, 08:12:36 - XREF = Kotekart\_Dybde\_Kjøllefjord\_Sjø0\_Landkart\_NN2000\_FKG"



#### FORKLARINGER

Koordinatsystem:

Høydereferanse:

Areal sjøbunnsdeponi:

Sjøbunnsdeponi:

UTM 35

SJØKARTNULL

ca. 70 000 m2



#### ANVISNINGER

- Dagens dybde varierer mellom ca. -40 til -50 m sjøkartnull
- Oppfyllingen i sjøbunnsdeponiet må starte i det dypeste området og legges opp i maksimalt 3 m tykke lag.
- Vestre del av sjøbunnsdeponiet overlapper med nordre molofylling. Dersom denne delen av deponiet skal benyttes, må moloen etableres først, slik at moloen ikke fundamenteres på deponimasser, men at deponimasser heller legges inntil siden av molofyllingen.

#### HENVISNINGER

- Vilkår og tillatelsen fra Statsforvalteren datert 21.02.2025
- 52407404-RIG-03 v4 Innseiling Kjøllefjord - Geoteknisk detaljprosjekteringsrapport for mudring og fylling
- 52407404-Kystteknikk 02-J03 Anleggsgjennomføring og kontrollplan
- 52407404-RIM07-J03 - Kjøllefjord havn - Kontroll- og overvåkningsplan
- 52407404-Kystteknikk 01-J03 Prosjekteringsrapport - Detaljprosjektering - Innseiling Kjøllefjord

F01 2025-11-17 For anskaffelse			AtSas	BjHel	AtSas
Rev.	Dato	Beskrivelse	Utarbeidet	Fagkontroll	Godkjent
Dette dokumentet er utarbeidet av Norconsult som del av det oppdraget som fremgår nedenfor. Opphavsretten tilhører Norconsult. Dokumentet må bare benyttes til det formål som oppdragsavtalen beskriver, og må ikke kopieres eller gjøres tilgjengelig på annen måte eller i større utstrekning enn formålet tilsier.			Målestokk (gjelder A3)		
KYSTVERKET			1:3000		
Innseiling Kjøllefjord Sjøbunnsdeponi Oversiktstegning					
Norconsult		Oppdragsnummer	Tegningsnummer	Revisjon	
		52407404	B500	F01	